



STORVILTSJAKT PÅ NENGASHA SAFARIS



Nengasha Safaris är beläget i det västliga Zimbabwe och råder över flera fantastiska big game område och har absolut något av den bästa jakten i den västliga delen av Zimbabwe.



Ansträngande jakt



Kräver moderat
kondition



Inkvartering i stuga



Inkvartering i lodge



Big game



Pürschjakt



Safarijakt



Höjdpunkter & Beskrivning

Storviltsjakt på Nengasha Safaris

Överblick

Zimbabwe är trots landets mångåriga "avsaknad av regering" fortfarande ett orört och otroligt unikt jaktland. I de stora jaktområdena har vår partner under de senaste åren kämpat en hård kamp mot tjyvsjakt, men vi kan bekräfta att tjyvsjaktarna är så besegrade, att få ställen kan uppvisa den viltrikedom som ses i deras "bekämpade" jaktkoncessioner som Nengasha Safaris jagar i.

Storleken på nedlagda troféer vittnar om en outfitter som kan sin sak- allt från de fast anställda PH till nedpackning och försändelse av troféer till våra kunder.

Höjdpunkter

- En etablerad partner med fantastisk jaktkoncession i västra Zimbabwe
- Erbjuder allt från Big-game jakter till familjesafaris
- Stort bestånd av stora leoparder, med högt jaktresultat
- Kvalitetsjakt som skräddarsys till varje enskild jägares behov
- Möjlighet för att jaga i flera koncessioner under samma jakt

HAR DU
NÅGRA
FRÅGOR?



STEN SJÖGREN

Email: sts@diana.dk
Telefon: 070-830 53 43



MIKAEL OLSSON

Email: micke@diana.dk
Telefon: 073-977 81 26



ULRIK WILHELMSSON

Email: uwi@limpopo.dk
Telefon: +46 705 88 66 40



PEDER BRÄNNSTRÖM

Email: pbr@diana.dk
Telefon: 070 606 46 00

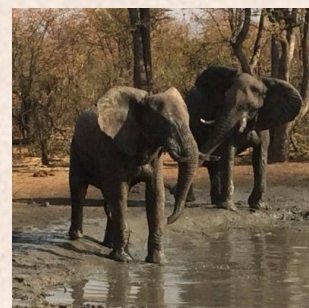
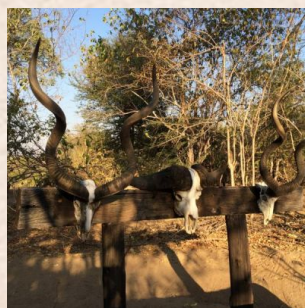
UPPEHÄLLE Deka Safari Trail



4,5 timmar bilresa från Bulawayo.

Campen Chokamella utnyttjas vid uppehåll i Deka och är belägen vid en uttorkad flod med utsikt mot ett mindre vattenhål som ofta besöks av elefant, buffel, kudu, bushbuck och massor av babianer. Campen består av 4 bungalows, alla med bra sängar och eget bad. Därtill ett gemensamt område med matplats, bar och inte minst eldsplats där en god kyld dryck kan avnjutas efter dagens jakt.

Ingen roaming eller mobil signal. Man kan dock köra till ett träd 20 minuter från campen varifrån man kan få kontakt. Men signalen är mycket on/off så det kan endast lämnas korta besked och kanske hämta besked, men kan inte garanteras. Elström från nätet och generator som backup.



**HAR DU
NÅGRA
FRÅGOR?**



STEN SJÖGREN

Email: sts@diana.dk
Telefon: 070-830 53 43



MIKAEL OLSSON

Email: micke@diana.dk
Telefon: 073-977 81 26



ULRIK WILHELMSSON

Email: uwi@limpopo.dk
Telefon: +46 705 88 66 40



PEDER BRÄNNSTRÖM

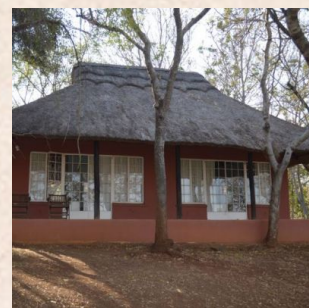
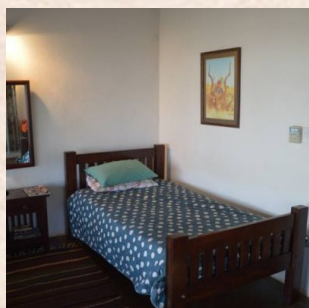
Email: pbr@diana.dk
Telefon: 070 606 46 00

UPPEHÄLLE Dollar Block



1 timme bilresa från Bulawayo

Campen består av 3 parhus med 2 rum i varje. Bad och toalett i varje rum. Gemensamt område med lounge och eldstad. Matsal inomhus. Mindre pool som kan användas efter en härlig varm dag under jakten. Camp en ligger mitt i jaktområdet, högt och med vacker utsikt bushen och ett vattenhål. Vattenhållet är upplyst så man kan se olika djur som kommer och dricker.



HAR DU
NÅGRA
FRÅGOR?



STEN SJÖGREN

Email: sts@diana.dk
Telefon: 070-830 53 43



MIKAEL OLSSON

Email: micke@diana.dk
Telefon: 073-977 81 26



ULRIK WILHELMSSON

Email: uwi@limpopo.dk
Telefon: +46 705 88 66 40



PEDER BRÄNNSTRÖM

Email: pbr@diana.dk
Telefon: 070 606 46 00



UPPEHÄLLE BeitBridge Camp Fire Area

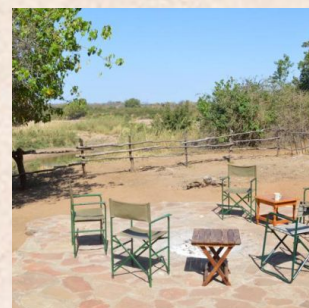


4 timmar bilresa från Bulawayo

Campen består av två murade stugor med stråtak, bra sängar och med egen toalett och bad. Det kan bo 2 personer i varje. Det är också ett gemensamt område för måltider och en fin båtplats med utsikt till Limpopofloden och Sydafrika ligger på andra sida floden. Allt som allt en bra Big-game camp utan överflödig lux.

Möjlighet för att jaga från en mindre tillfällig camp . Den utnyttjas vanligtvis vid elefant- och leopardjakt när det jagas utmed gränsen till Botswana vid floden Shashe.

Mobil signal med enstaka operatörer i Zimbabwe eller från Sydafrika. Långsam/ingen förbindelse.



**HAR DU
NÅGRA
FRÅGOR?**



STEN SJÖGREN

Email: sts@diana.dk
Telefon: 070-830 53 43



MIKAEL OLSSON

Email: micke@diana.dk
Telefon: 073-977 81 26



ULRIK WILHELMSSON

Email: uwi@limpopo.dk
Telefon: +46 705 88 66 40



PEDER BRÄNNSTRÖM

Email: pbr@diana.dk
Telefon: 070 606 46 00

PARTNER

Nengasha Safaris

08

Nengasha Safaris är baserade i Bulawayo. De har bedrivit verksamheten intensivt nästan över hela Zimbabwe i över 10 år. Ägaren, Paul Bennie, är en etablerad och högt renommerad outfitter som kan knyta till sig duktiga professionella jägare/guider (PH). Jakterna skräddarsys och anpassas enligt den enskilde kunden/jägarens behov och önskemål.

Ett brett utbud av jakter erbjuds, allt ifrån antilopjakt till Big Game Safaris inklusive buffel och elefant. I något område finns också ett stort bestånd av Sabel och Leopard

Nengasha Safaris är anknuten till The Zimbabwe Professional Hunters and Guides Association (Z.P.G.H.A.), the Safari Operators of Zimbabwe (S.O.A.Z.) och the Zimbabwe Tourism Authority (Z.T.A.). Alla safaris erbjuds inom förordningar och "Guide-Lines" utställt av Zimbabwe Parks and Wildlife Management Authority för att garantera en oförglömlig upplevelse och även för att främja "jakt för bevarande" och hjälp till lokala stammar.

**HAR DU
NÅGRA
FRÅGOR?**



STEN SJÖGREN

Email: sts@diana.dk
Telefon: 070-830 53 43



MIKAEL OLSSON

Email: micke@diana.dk
Telefon: 073-977 81 26



ULRIK WILHELMSSON

Email: uwi@limpopo.dk
Telefon: +46 705 88 66 40



PEDER BRÄNNSTRÖM

Email: pbr@diana.dk
Telefon: 070 606 46 00

JAKTOMRÅDE Deka Safari Trail



Detta område är ca 100 000 acres med en 60 km gräns mot Hwange. Deka är ett stort område med god tillgång på elefant, buffel, leopard och lejon. Den genomsnittliga elefanttrofén är mellan 40-50 lbs med chans för över 50 lbs. Det är ett begränsat viltområde, men detta område har mycket stora kudu och bushbuck. Området är mer eller mindre flackt och inte krävande att jaga på. Det finns 2 stora dammar som försörjer viltet med vatten året runt.

Övernattning sker i ett mycket fint läger som ligger under några stora träd med skugga. Varje jägare har sin egen bungalow med bra säng, stort badrum och allt du behöver för en god jaktsafari. Man avnjuter måltiderna med utsikt över en flod och ett vattenhål, som ofta besöks av elefanter, bufflar och många bushbuck, babianer och kudu.

Det är 4,5 timmar bilresa från Bulawayo och 2 timmar från Vic Falls.



**HAR DU
NÅGRA
FRÅGOR?**



STEN SJÖGREN

Email: sts@diana.dk
Telefon: 070-830 53 43



MIKAEL OLSSON

Email: micke@diana.dk
Telefon: 073-977 81 26



ULRIK WILHELMSSON

Email: uwi@limpopo.dk
Telefon: +46 705 88 66 40



PEDER BRÄNNSTRÖM

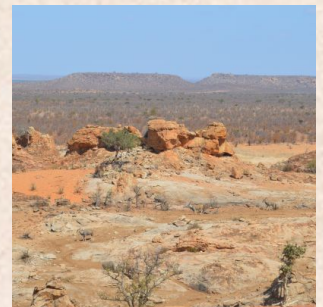
Email: pbr@diana.dk
Telefon: 070 606 46 00

JAKTOMRÅDE Beitbridge



Detta är ett 182 108 ha stort område som stäcker sig längs Limpopo och Shashe Rivers gränser mot Sydafrika och Botswana. Området har betydande bestånd av leopard, antiloper, krokodil, flodhäst och gott bestånd av elefant. Elefanttroféernas storlek är i genomsnitt 13 kg med tillfälligtvis 22 kg tjurtroféer. Därutöver finns det privata 22 257 ha Nottingham Estate som är en del av Beitbridge. Denna egendom producerar enastående leopard och bushbuck!

Övernattning i de små tegelhusen ligger i skugga under några stora träd. Varje jägare har sin bungalow med en bra säng, stort badrum och allt du behöver på en bra jaktsafari. Från matplatsen är det utsikt över Limpopofloden samt en liten eldplats för dig, så du kan sitta och njuta en solnedgång efter en god safari.



**HAR DU
NÅGRA
FRÅGOR?**



STEN SJÖGREN

Email: sts@diana.dk
Telefon: 070-830 53 43



MIKAEL OLSSON

Email: micke@diana.dk
Telefon: 073-977 81 26



ULRIK WILHELMSSON

Email: uwi@limpopo.dk
Telefon: +46 705 88 66 40



PEDER BRÄNNSTRÖM

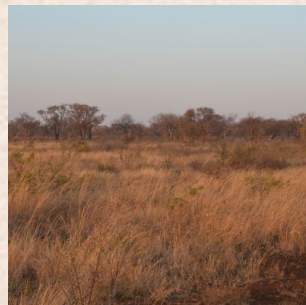
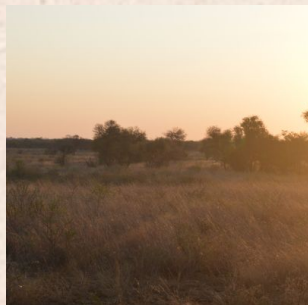
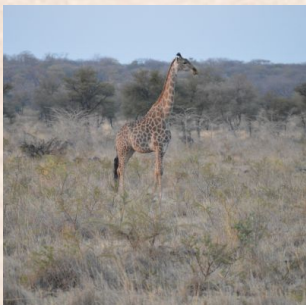
Email: pbr@diana.dk
Telefon: 070 606 46 00

JAKTOMRÅDE Dollar Block & Bubi Campfire Area



Dollar Block är en 22 257 ha stor privat ranch 100 km norr om Bulawayo med framför allt antiloper bl.a. Sabel. Det är också mycket bra leopardjakt på Dollar Block. Ett närliggande område har bra leoparder, elefanter (18 -25 kg) och antiloper. Denna jakt kan enkelt genomföras tillsammans med Beit Bridge och Dekka. Det är en ca en timme bilresa till flygplatsen i Bulawayo.

Boendet ligger på toppen av en lite backe med utsikt över bushen. Från terrassen kan du se ett litet vattenhål där viltet ofta håller till. Varje jägare har sin egen bungalows med bra säng, bad och toalett, allt vad du behöver på en god safari. Där är även en liten pool så du kan kyla ner dig efter några ansträngande smygjakter i det varma vädret.



**HAR DU
NÅGRA
FRÅGOR?**



STEN SJÖGREN

Email: sts@diana.dk
Telefon: 070-830 53 43



MIKAEL OLSSON

Email: micke@diana.dk
Telefon: 073-977 81 26



ULRIK WILHELMSSON

Email: uwi@limpopo.dk
Telefon: +46 705 88 66 40



PEDER BRÄNNSTRÖM

Email: pbr@diana.dk
Telefon: 070 606 46 00

Pris och info på din resa

Specifikation av priser

Priser

Beskrivning	möjliga datum	Pris från (per person)
10 dages jakt på elefant	18. maj 2025 - 8. december 2025	\$15,995.00 (Följeslagare \$3,795.00)
14 dages jagt på leopard og antiloper, 1:1	18. maj 2025 - 8. december 2025	\$21,695.00 (Följeslagare \$4,495.00)
15 dages Big-Game (elefant/bøffel eller leopard/bøffel eller leopard/sable eller elefant/leopard)	18. maj 2025 - 8. december 2025	\$26,495.00 (Följeslagare \$4,750.00)
7 dages antilopejagt 1:1	18. maj 2025 - 8. december 2025	\$6,495.00 (Följeslagare \$2,295.00)
7 dages jagt på tuskless elefant	18. maj 2025 - 8. december 2025	\$9,995.00 (Följeslagare \$2,295.00)

Prisen inkluderar

- VIP-guide i Johannesburg på utreise
- Transfer Bulawayo - jaktcamp t/r
- Uppehålle med helpension inkl. lokala drycker
- Jakt med prof. jägare och tracker
- All transport under jakten
- Skinning och saltning av antiloper
- Transport av troféer till lokal shipping agent
- 2 % statlig skatt på dagskostnaden

Prisen inkluderar inte

- Flyg Köpenhamn/Billund - Bulawayo
Flygplatsskatter och avgifter
- Troféavgifter
- Transport av troféer till Bulawayo USD 100
- Cites till leopard USD 200 och Elefant USD 200
- Dip & pack USD 900
- Uppehålle före och efter jakten
- Hemtransport av troféer
- EU-ansvarsförsäkring SEK 129,-
- Dricks

HAR DU
NÅGRA
FRÅGOR?



STEN SJÖGREN

Email: sts@diana.dk
Telefon: 070-830 53 43



MIKAEL OLSSON

Email: micke@diana.dk
Telefon: 073-977 81 26



ULRIK WILHELMSSON

Email: uwi@limpopo.dk
Telefon: +46 705 88 66 40



PEDER BRÄNNSTRÖM

Email: pbr@diana.dk
Telefon: 070 606 46 00

Troféprislista (USD)

Baboon	125
Buffalo	7250
Bushbuck	1420
Bushpig	710
Civet cat	600
Crocodile	5900
Duiker (common)	355
Eland	2375
Elephant	19995
Elephant, Tuskless	6000
Genet	355
Giraffe	2950
Grysbok	725
Hippo	5900
Honey Badger	710
Hyena, spotted	1475
Hyena, Brown	1775
Impala	355
Impala, Bait	120
Jackal	355
Klipspringer	1195
Kudu	2125
Leopard	9495
Porcupine	355
Sable	7690
Serval Cat	590
Steebbuck	710
Warthog	590
Waterbuck	2950
Wild Cat	300
Wildbeast	1300
Zebra	1425

**HAR DU
NÅGRA
FRÅGOR?**



STEN SJÖGREN

Email: sts@diana.dk
Telefon: 070-830 53 43



MIKAEL OLSSON

Email: micke@diana.dk
Telefon: 073-977 81 26



ULRIK WILHELMSSON

Email: uwi@limpopo.dk
Telefon: +46 705 88 66 40



PEDER BRÄNNSTRÖM

Email: pbr@diana.dk
Telefon: 070 606 46 00



VILDTARTER Storviltsjakt på Nengasha Safaris



Babian



Elefant (Afrika)



Sabelantilop (Afrika)



Vortesvin/Warthog



Hyena, Fläckig



Afrikansk Vildkatt



Duiker, Grey/Duiker,
Grimm's (Common)



Penselsvin/Bush Pig



Hieroglyfantilop/Bushbuck,
Cape



Giraff



Kudu, Greater/Kudu, Stor



Krokodil, Nil-

Fortsätt på nästa sida...



VILDTARTER Storviltsjakt på Nengasha Safaris



Burchell's Zebra



Leopard (Afrika)



Waterbuck/Vattenbock



Flodhäst



Sjakaal, Side-stribed
Jackal/Schakal,



Buffel, Kaffer



Klippspringare



Cape, Eland/älgantilop,
Livingstone, Patterson's



Grysbuck, Sharpe's



Lejon (Afrika)



Impala

Om oss

i

Limpopo & Diana Jaktresor

Limpopo & Diana Jaktresor Limpopo Travel och Diana Jaktresor - som i dag är ett och samma företag – är byggt på mer än fyrtio års erfarenhet i jaktresebranchen. Diana Jaktresor startades i Svenborg, Danmark redan 1974 av den internationelle jaktreseprofilen Jan Krossteig, som än i dag är aktieägare och styrelseordförande för koncernen.

Under åren som gått har verksamheten vuxit till att vara världens största jaktresebyrå, med partners i mer än 40 länder och kunder från hela världen. Detta har endast varit möjligt i kraft av våra kunders förtroende för vår verksamhet, för våra partners och för den service vi erbjuder. Vi sätter en stor ära i att en väsentlig del av våra kunder är stamkunder som reser med oss ofta och som rekommenderar oss och som tar med sig nya kunder på jaktresorna och in i vår verksamhet.

Marknaden för jaktresor har aldrig varit mer kaotisk än nu. Ett myller av små och medelstora byråer har alltid funnits på marknaden, men de senaste åren har internet på allvar öppnat upp möjligheten för direkta bokningar och arrangemang via mer eller mindre transparenta "förmedlare" och utländska byråer.

Många jägare blir brända på "billiga" arrangemang som inte motsvarar utfästelser och förväntningar och som inte heller utfaller till belåtenhet. Det är först när det går galet som det går upp för den olycklige och besvikne kunden vad skillnaden mellan en god Dansk byrå- med den trygghet detta innebär- och ett tveksamt utländskt erbjudande innebär.

Vi erbjuder våra kunder en enastående trygghet. Våra erfarna medarbetare känner våra destinationer och kan erbjuda en synnerligen kvalificerad och god rådgivning baserad på kundens individuella önskemål. Bokar man sin jaktresa genom oss är man säkrad vid eventuell konkurs, genom den danska Resegarantifonden. Vårt mångåriga medlemskap i Dansk Resebyråförening är en säkerhet för professionell hantering genom hela jaktresan, även vid de tillfälle något inte går helt enligt plan. Som kund hos oss kan man räkna med uppbackning och hjälp dygnet runt via vår nödtelefon.

HAR DU
NÅGRA
FRÅGOR?



STEN SJÖGREN

Email: sts@diana.dk
Telefon: 070-830 53 43



MIKAEL OLSSON

Email: micke@diana.dk
Telefon: 073-977 81 26



ULRIK WILHELMSSON

Email: uwi@limpopo.dk
Telefon: +46 705 88 66 40



PEDER BRÄNNSTRÖM

Email: pbr@diana.dk
Telefon: 070 606 46 00